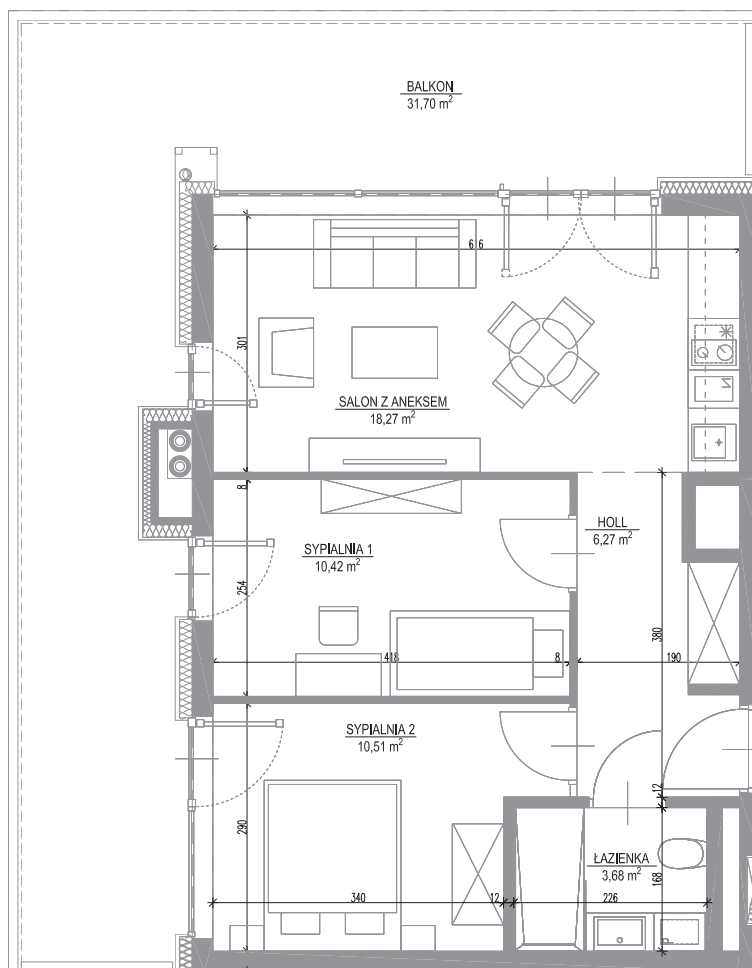




Wymiary podane na kartach lokalu są w stanie surowym (bez tynków).
Powierzchnie apartamentów policzone wg normy PN-ISO 9836:1997.



Shelter
HOTEL & APARTMENTS

Powierzchnia Piętro

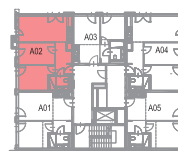
49,15 m² **1**

Budynek: **B6** Apartament: **A 02**

Hol:	_____	6,27 m²
Sypialnia	_____	10,42 m²
Sypialnia 2	_____	10,51 m²
Łazienka	_____	3,68 m²
Salon z aneksem	_____	18,27 m²

Balkon _____ **31,70 m²**

Przedstawiony rysunek (rzut lokalu) oraz wizualizacja zawiera jedynie przykładowy sposób aranżacji oraz wykończenia lokalu, a cena określona w umowie rezerwacyjnej oraz deweloperską objęte będzie wydane lokalu w stanie deweloperskim, określonym szczegółowo w prospekcie informacyjnym.



Shelter
HOTEL & APARTMENTS

shellter@tlcinwest.pl
22 765 60 60
www.shellter.pl

